



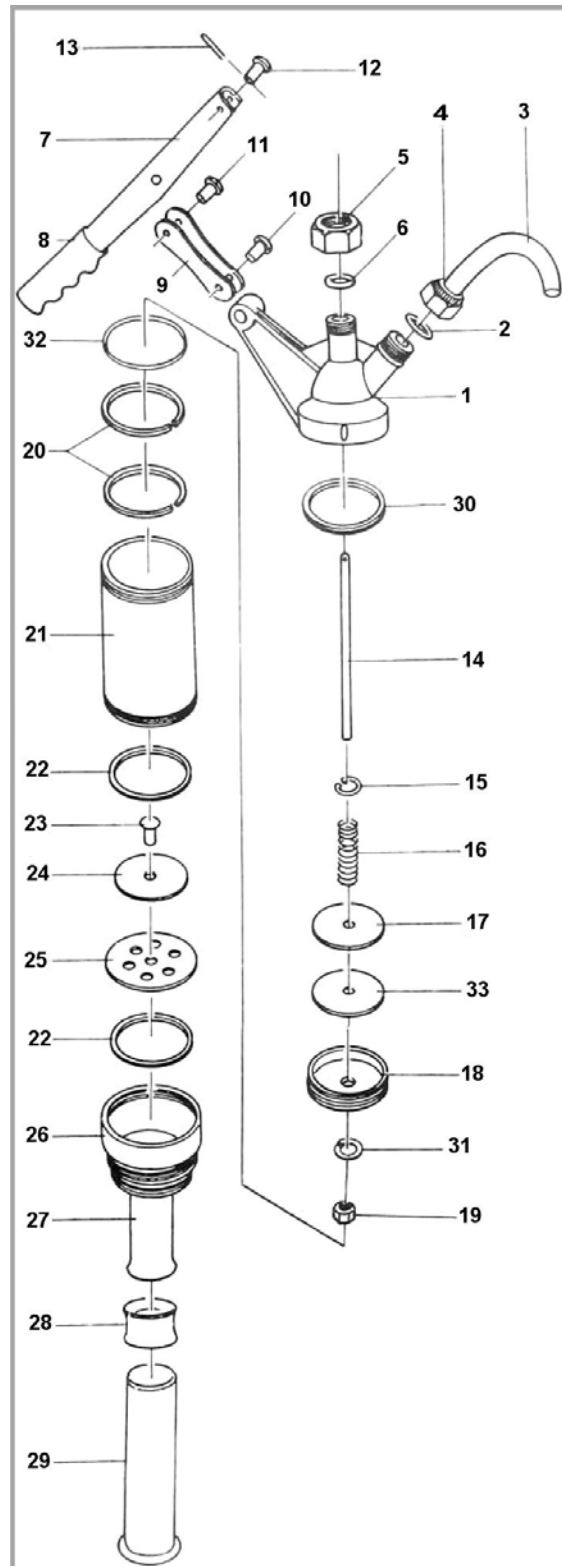
# СПИСОК ЗАПАСНЫХ ЧАСТЕЙ

Насос ручной для бочек 65-245 л  
UZM 1026

Конфиденциально

1

7/12





# СПИСОК ЗАПАСНЫХ ЧАСТЕЙ

Насос ручной для бочек 65-245 л  
UZM 1026

Конфиденциально

2

7/12

Артикул для заказа образуется из порядкового номера запасной части (No) и названия модели оборудования, например: \*1\_UZM1026

NO	Description	Описание	Кол-во, шт.
1	Pump head	Крышка насоса	1
2	Spout seal	Уплотнение носика	1
3	Spout	Носик	1
4	Coupling nut	Соединительная гайка	1
5	Piston rod nut	Гайка штока поршня	1
6	Piston rod seal	Уплотнение штока поршня	1
7	Handle	Рукоятка	1
8	Coated vinyl grip	Виниловая ручка	1
9	Handle lever	Рычаг	2
10	Lever rivet	Заклепка рычага	1
11	Lever rivet	Заклепка рычага	1
12	Handle rivet	Заклепка рукоятки	1
13	Split pin	Шплинт	1
14	Piston rod	Шток поршня	1
15	C ring	С-обр. кольцо	1
16	Valve spring	Пружина клапана	1
17	Valve plate	Пластина клапана	1
18	Valve base	Основание клапана	1
19	Valve nut	Гайка клапана	1
20	Brass ring	Латунное кольцо	2
21	Barrel	Бочка	1
22	Foot valve seal	Уплотнение нижнего клапана	2
23	Base plate rivet	Заклепка пластины основания	1
24	Base plate A	Пластина основания А	1
25	Base plate B	Пластина основания В	1
26	Base	Основание	1
27	Telescopic tube	Телескопическая трубка	1
28	Telescopic tube seal	Уплотнение телескопической трубки	1
29	Telescopic tube	Телескопическая трубка	1
30	Barrel gasket	Уплотнение бочки	1
31	Spring washe	Пружинная шайба	1
32	Plunger ring	Поршневое уплотнительное кольцо	1
33	Valve rubber seal	Резиновое уплотнение клапана	1